



# TO'A NUI

LA NURSERY DE CORAIL - THE CORAL NURSERY







BORA BORA PEARL BEACH RESORT & SPA



MOOREA PEARL RESORT & SPA

*Le récif corallien est un écosystème compliqué, unique, qui participe à la préservation de la biodiversité de nos mers et océans. Cet écosystème est aujourd'hui en danger.*

*To'A Nui, les nursery de corail du Bora Bora Pearl Beach Resort & Spa et du Moorea Pearl Resort & Spa, sont des programmes de préservation de la biodiversité locale par le biais, respectivement, des outils de transplantation et de restauration.*

*Coral reef is a unique and complex ecosystem that contributes to the preservation of bio-diversity in our seas and oceans. Today this ecosystem is in danger.*

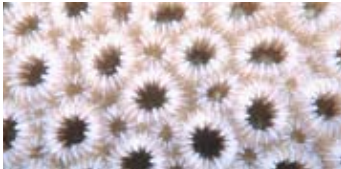
*To'A Nui, the coral nursery of Bora Bora Pearl Beach Resort & Spa and Moorea Pearl Resort & Spa, are conservation projects for local biodiversity with tools of transplantation and recovery.*





## UN CHEF D'ŒUVRE NATUREL DE PLUS DE 5000 ANS

A masterpiece over 5,000 years old



Les récifs coralliens sont le résultat d'une lente croissance d'un groupe de coraux appelés les scléactiniaires. Ceux-ci, âgés parfois de plus de 5000 ans, grandissent sous des formes disparates : plateau, branches, cônes ou laitues, boules ou colonnes. Ils se multiplient en colonies de centaines ou de milliers de polypes développant leurs ossatures calcaires et constituant ainsi les récifs telles les barrières de corail que l'on connaît dans nos îles. Ces récifs abritent une faune riche et variée qui vit et se nourrit à proximité de ces architectures naturelles aux couleurs changeantes et parfois presque fluorescentes. Un joyau comme un jardin sous-marin qui outre sa beauté constitue une véritable source de vie pour le milieu marin.

Coral reefs are the result of the slow growth of a particular coral group called scleratinians. Sometimes over 5,000 years old, they develop in various forms : tablesps, branches, clusters or bushes, balls or columns. They multiply into colonies of hundreds or thousands of polyps, building up their calcareous structures and thus creating reefs as the coral barriers that we know in our islands. The reefs shelter a rich and diverse fauna that lives and feeds near these natural architectural wonders of changing, sometimes fluorescent, colors; a jewel of a submarine garden that, beyond its obvious beauty, also is a source of life in the marine environment.





## DE L'ANIMAL AU MINÉRAL

### from the animal to the mineral



Le corail est souvent pris pour un rocher ou une plante. Il est en fait composé de petits animaux appelés polypes, vivant en symbiose avec des micro-organismes d'origine végétale. Les coraux grandissent en colonies et sont les architectes de la barrière de corail. En effet, après la mort de l'animal, son squelette en calcaire dur peut se transformer en roche dont il tire le nom de corail dur. Il existe également des coraux mous qui ressemblent souvent à des plantes ou à des petits arbres. Ils n'ont pas de squelettes calcaires et ne participent donc pas ou peu à la construction des récifs. Les coraux grandissent mieux dans une eau ayant une température comprise entre 21 et 29 degrés Celsius. Ils vivent uniquement dans les eaux salées, de préférence claires et peu profondes comme en Polynésie française.

Coral is often mistaken for a rock or a plant. In fact it is made up of small fragile animals called polyps. Coral, living in symbiosis with plant microorganisms. Growing in colonies, corals are the architect of coral barriers: after the animal dies, its hard calcareous skeleton turns into rock. Soft coral often looks like plants or small trees. It does not have a skeleton and thus participates little or not at all to reef construction. Coral grows better in water temperatures varying from 21 to 29° C. It only develops in salted, preferably clear and shallow waters such as in French Polynesia.





## UNE RICHESSE À PRÉSERVER

### A treasure to be preserved

Si le corail en Polynésie française est en relative bonne santé, la situation est bien différente dans d'autres destinations. Réchauffement climatique, pollutions marines, aménagement et exploitation du littoral, pêche excessive ou destructrice, utilisation du récif comme matériaux de construction, font des ravages... Chaque jour, cet écosystème fragile est mis à mal. Les récifs coraliens occupent aujourd'hui 15% des côtes mondiales soit près de 300 000 km<sup>2</sup>. On pense que 25% du récif mondial est déjà détruit et que ce chiffre pourrait atteindre 40% à 50% dans les vingt prochaines années. Une catastrophe écologique, un drame pour la biodiversité aquatique puisque près de 25 % des espèces sous marines vivent dans ces écosystèmes complexes. La sauvegarde de ces récifs n'est donc pas uniquement un débat écologique : c'est un impératif de survie qui nous concerne tous.

If coral in French Polynesia is generally healthy, in other destinations the situation is sadly different. Global warming, marine pollution, coastal development and exploitation all bring devastation... Everyday this fragile ecosystem is under aggression. Coral reefs today occupy 15% of the world's coasts, or close to 300 000 sq.kms. It is estimated that 25% of the world's reefs are destroyed and that this figure could reach 40 to 50% in the next twenty years. An ecological catastrophe, a disaster for aquatic bio-diversity since nearly 25% of underwater species lives in these complex ecosystems. The preservation of the reefs is therefore not only an ecological debate, but also a survival imperative that concerns us all.

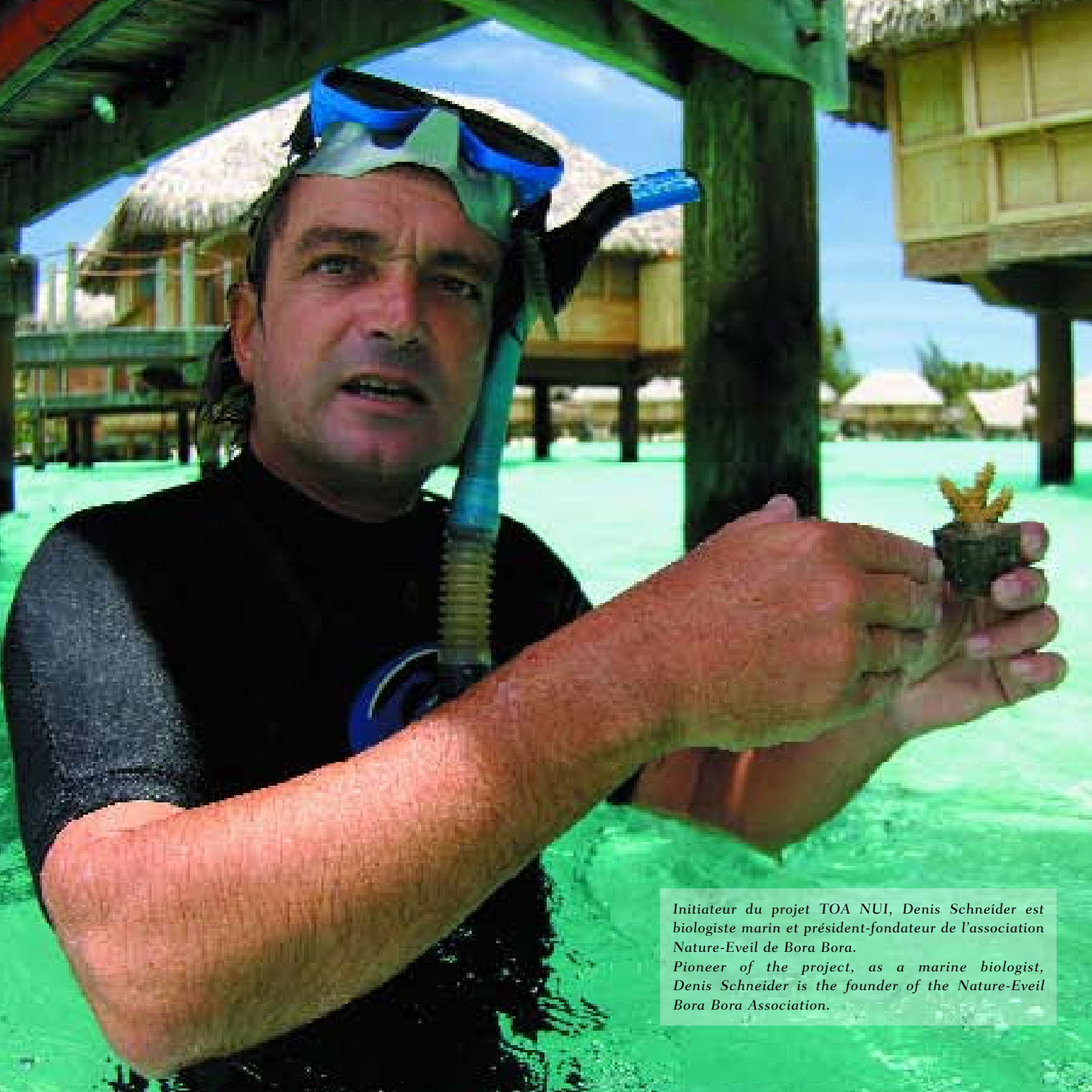
## UNE INDISPENSABLE BARRIÈRE DE PROTECTION

### An essential protection barrier

A l'échelle locale également, ces récifs sont précieux : la pêche y est fructueuse et représente une ressource alimentaire capitale pour les habitants des îles et atolls. Ils constituent aussi des barrières empêchant les fortes houles et phénomènes cycloniques (même rares) de déferler trop brutalement sur les îles principales.

At the local level these reefs are precious: fishing is plentiful and represents a capital food resource for the inhabitants of islands and atolls. Reefs also prevent strong swells and cyclonic phenomena (infrequent) from surging brutally on the main islands.





*Initiateur du projet TOA NUI, Denis Schneider est biologiste marin et président-fondateur de l'association Nature-Eveil de Bora Bora.*

*Pioneer of the project, as a marine biologist, Denis Schneider is the founder of the Nature-Eveil Bora Bora Association.*

## TO'A NUI : UN PROJET AMBITIEUX to'a nui : an ambitious project

Alertée par Denis Schneider, biologiste universitaire et initiateur du projet, les directions du Bora Bora Pearl Beach Resort & Spa, du Moorea Pearl Resort & Spa, ont décidé de soutenir la mise en place d'une expérience grandeur nature : une nursery de corail. Ce véritable laboratoire sous-marin est avant tout destiné à sauvegarder les coraux en danger, à les soigner et à leur permettre de croître dans un environnement protégé. Il permet également de découvrir dans les meilleures conditions les mystères de cet écosystème particulier. En juin 2001, au Bora Bora Pearl Beach Resort & Spa des récifs artificiels en béton ont été immergés pour servir de supports aux colonies coralliennes et freiner les effets des courants de fonds. Cet hôtel posé sur un banc de sable, est le siège d'une activité de transplantation. Ce sont aujourd'hui plus de 172 récifs, supportant près de 5400 colonies coralliennes qui ont été installés.

En octobre 2006, le Moorea Pearl Resort & Spa a rejoint le projet de Denis Schneider en restaurant le site de l'hôtel qui repose sur un platier de récif frangeant. Il compte aujourd'hui 78 récifs artificiels représentant un cheptel d'environ 1900 colonies coralliennes.

Les deux hôtels sont des pionniers dans cette aventure dédiée à la préservation de notre mère nature.

Alerted by Denis Schneider, a biologist and the pioneer of this project, the management of the Bora Bora Pearl Beach Resort & Spa and Moorea Pearl Resort & Spa have decided to support the establishment of a life-size experiment : a coral nursery. This underwater laboratory is meant above all to safeguard endangered coral, to nurse it and allow it to grow in a protected environment, but it also allows the public to discover the mysteries of this peculiar ecosystem in the best possible conditions. In June 2001, on Bora Bora Pearl Beach Resort & Spa, artificial concrete reefs were immersed to become the support of coral colonies and slow down the effects of deep-sea currents. Today, more than 172 reefs have been installed, hosting more than 5400 coral colonies.

In October 2006, the Moorea Pearl Resort & Spa has joined Denis Schneider's project in also restoring the hotel site which stands on a coral plate. Both hotels have become pioneers in this great adventure dedicated to Mother Nature's protection.

### DENIS SCHNEIDER

Intervenant au collège de Bora Bora, c'est en constatant la dégradation de certains coraux qu'il a voulu mettre en place une méthode de sauvetage qui puisse également servir de base de formation et de support de communication pour le grand public. L'idée de la nursery de corail est alors apparue comme une solution à la fois indispensable et innovante pour sauver une partie des coraux en perdition. Il est également président et fondateur de l'enseigne Espace Bleu dont l'activité est essentiellement orientée vers l'environnement lagunaire des îles polynésiennes. Espace Bleu est aujourd'hui responsable d'environ 20 000 colonies coralliennes réparties dans 8 concessions maritimes privées dont celle du Bora Bora Pearl Beach Resort & Spa, l'une des plus importantes de Polynésie française.

As a guest speaker at the Bora Bora junior high school, he noticed the degradation of certain types of coral and resolved to establish a rescue program that could also serve as a basis for training and for communication with a larger audience. The concept of the coral nursery then appeared as a solution both essential and innovative to save part of the doomed coral. He is also the founder and president of Espace Bleu, a company whose activity is geared to the island's lagoon environment. Espace Bleu is now in charge of 20000 coral colonies across 8 private maritime concessions, including the one at the Bora Bora Pearl Beach Resort & Spa, which is one of the largest of French Polynesia.





## UN SAUVETAGE PAR BOUTURAGE

### Rescue by cuttings



Le bouturage est une technique qui permet, après sélection de souches mères génétiquement résistantes, de produire des fragments composés de polypes eux-mêmes résistants. Ces fragments sont ensuite stockés sur des chassis, et entretenus de façon à leur donner le maximum de chance de survie. Le pourcentage de réussite dépend ensuite de la variabilité des nuisances locales (prédation par les poissons perroquets, balistes, mollusques tels que poulpes, etc). Grâce à la nursery de Bora Bora, ce sont 75 espèces de poissons qui ont trouvé un habitat parmi les bungalows. A Moorea, de nombreux poissons antérieurement présents à l'extérieur de l'hôtel se sont inféodés au site grâce aux structures : des poissons papillons, des demoiselles, des mérous, des balistes, des rougets, des poissons perroquets, des poissons gendarmes, mais aussi des crustacés, etc. Pour assurer la réussite du projet d'un point de vue écotouristique, plus de 900 poissons de type demoiselle à l'état juvénile ont été installés parmi les jardins coralliens.

With the selection of genetically-resistant stem cells, cuttings is a technique to produce fragments of coral composed of polyps themselves resistant. These fragments of coral are then stored on brackets and maintained to give them the maximum chance of survival. Then, chance of success depend on the variability of local nuisance (predation by parrot fish, trigger fish, molluscs such as octopus, etc).

Thanks to the nursery of Bora Bora, 75 species of fish have found a home among the bungalows. In Moorea, many fish previously found outside of the hotel are now located on the site: butterfly fish, damsels, groupers, triggerfish, red mullet, parrot fish, fish police but also crustaceans, etc. To ensure the success of the project in an ecotourism perspective, more than 900 types of fish in a juvenile stage were installed among the coral gardens.



*mobilisez-vous avec  
le bora bora pearl beach resort & spa et  
le moorea pearl resort & spa  
pour sauvegarder les récifs coralliens*

*with the bora bora pearl beach resort & spa and  
the moorea pearl resort & spa, support coral reef preservation*



## TO'A NUI, UNE EXPÉRIENCE UNIQUE À PARTAGER TO'a nui, a unique experience

To'A Nui est naturellement un refuge pour d'innombrables poissons de récif. Nous vous conseillons d'acheter des sachets de nourriture à poissons et de les nourrir vous-même dans l'eau. L'expérience est riche en couleur et forte en émotion. Et en plus, en respectant le régime alimentaire des poissons, vous contribuerez à la maintenance et au développement des nurseries de corail, car les fonds récoltés sont en partie reversés pour le maintien des animaux.

À l'heure où la protection de l'environnement devient une priorité mondiale, le Bora Bora Pearl Beach Resort & Spa et le Moorea Pearl Resort & Spa s'engagent à sauvegarder les populations de coraux menacées. Cette activité enrichissante et innovante s'intègre dans un programme environnemental global mené par nos équipes pour préserver l'environnement et sensibiliser notre clientèle.

Les îles de Bora Bora et de Moorea sont uniques au monde. La beauté de leur lagon, leurs eaux claires, leurs poissons multicolores et leurs multiples coraux en sont les principaux témoins. La préservation de ces îles est l'une des missions que nous nous sommes assignées. C'est un pari que nous souhaitons relever avec vous.

To'A Nui is a natural shelter for countless of fishes. We advise you to buy fish food bags, and feed them yourself in the water. Experience is packed full of colors and emotion. And thus respecting the fish diet, you contribute to the maintenance and growth of the coral nursery. The collected funds are partly paid for the maintenance of animals.

At a time when environmental protection becomes a worldwide priority, the Bora Bora Pearl Beach Resort & Spa are committed to safeguarding threatened coral. This rewarding and innovative activity is part of a global environment program carried out by our teams to preserve the biosphere and foster our clients' ecological awareness.

The island of Bora Bora and Moorea are unrivaled in the world. The beauty of their lagoon, their pristine waters, their multicolored fish and numerous corals are proof to that. Preservation of these islands is one of the missions we have given ourselves, and that is a challenge which we would like to take with you.



# BORA BORA PEARL BEACH RESORT & SPA, MOOREA PEARL RESORT & SPA, ET NOS AUTRES PARADIS CACHÉS

## BORA BORA PEARL BEACH RESORT & SPA, MOOREA PEARL RESORT & SPA, and our other hidden paradises



Les Bora Bora Pearl Beach Resort & Spa et Moorea Pearl Resort & Spa sont des hôtels gérés par SPM qui propose 6 hôtels en Polynésie française.

The Bora Bora Pearl Beach Resort & Spa and Moorea Pearl Resort & Spa are hotels managed by SPM, which manages six hotels in French Polynesia.



LES HÔTELS RÉPONDENT TOUS À  
UNE MÊME CHARTE :

ALL THESE HOTELS RESPECT THE  
SAME CHARTER :



- ✓ Des hôtels qui s'intègrent parfaitement à leur environnement naturel dans le respect de la culture polynésienne.
- ✓ Des hôtels implantés dans des lieux spectaculaires, préservés et isolés.
- ✓ Des établissements exclusifs à taille humaine, comptant moins de 100 bungalows chacun.
- ✓ Un service personnalisé et chaleureux, basé sur les traditions polynésiennes.
- ✓ Une cuisine raffinée, qui marie à merveille les saveurs polynésiennes et internationales.
- ✓ Une expérience polynésienne authentique et unique à tous nos clients.
- ✓ Une ligne de Spa exclusive et 100% locale : MANEA SPA

- ✓ Hotels perfectly integrated in their natural environment, respecting Polynesian culture.
- ✓ Hotels established in spectacular, preserved and isolated locations.
- ✓ Exclusive, human-size resorts of less than 100 bungalows.
- ✓ Personalized and warm service rooted in Polynesian tradition.
- ✓ Refined cuisine harmonizing Polynesian and international flavors.
- ✓ An Authentic Polynesian experience for each of our guests.
- ✓ An exclusive, 100% local Spa brand : MANEA SPA





# EVOA, DES SOINS SOLAIRES QUI VOUS PROTÈGENT, PRÉSERVENT LE CORAIL ET RESPECTENT L'OCÉAN !

## eVOA

## eVOA, sun care that protects you, preserves the coral reef and the ocean !



Notre action pour la préservation du corail va au-delà de la création de nurseries. En effet, nous proposons également à nos clients de Moorea et de Bora Bora des cosmétiques solaires de la marque EVOA, une nouvelle gamme de produits respectueux des équilibres marins.

Our efforts to preserve the coral goes beyond our nursery project. We also suggest our customers in Moorea and Bora Bora the solar cosmetics from brand EVOA, a new line of products respect the marine balance.



Issus de la recherche scientifique, les soins solaires et cosmétiques EVOA apportent une solution certifiée à la nocivité des produits de protection corporelle sur le milieu marin et en particulier le corail.

From scientific research, sun care and cosmetics EVOA provide a certified solution to the noxiousness of body protection products on the marine environment, particularly coral.



Actuellement, 6 produits EVOA sont disponibles : la crème solaire SPF 15, la crème solaire SPF 40, le baume solaire Bio SPF 50, l'huile solaire merveilleuse, le lait après-soleil Bio et le stick à lèvres Bio au Karité. Outre leur inoffensivité sur le corail, les produits EVOA sont testés sous contrôle dermatologique, garantis sans parabènes, ni nanoparticules et sans conservateurs.

Currently, six products are available: the SPF 15 sun cream, the SPF 40 sun cream, the SPF 50+ organic sun balm, the « Merveilleuse » organic suntan oil, the organic after sun lotion and the organic lipstick. Besides their harmlessness on coral, EVOA products are dermatologically tested, paraben-free guaranteed or nanoparticles and no preservatives.

Partenaire du programme 1% pour la planète, EVOA contribue activement à la préservation de la biodiversité en attribuant une partie du produit de ses ventes à des actions de repeuplement des massifs coralliens.

Partner Program 1% For The Planet, EVOA actively contributes to biodiversity conservation by attributing a portion of the proceeds from its sales to the repopulation of coral reefs.



# PLAN D'ACCÈS À LA NURSERY

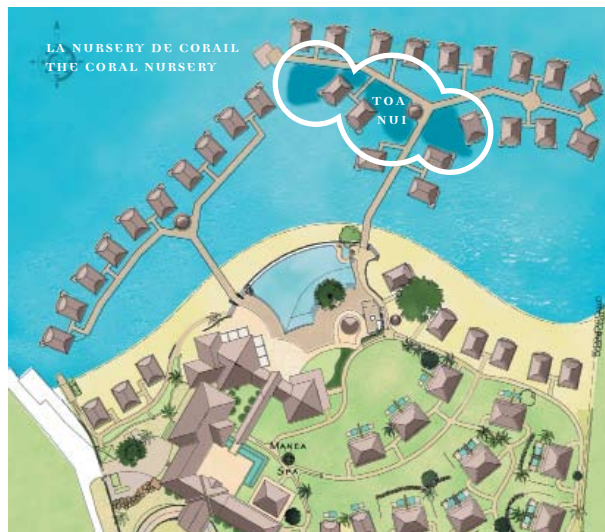
## NURSERY map



BORA BORA PEARL BEACH RESORT & SPA



MOOREA PEARL RESORT & SPA





# TO'A NUI

LA NURSERY DE CORAIL - THE CORAL NURSERY



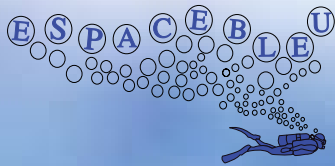
MOOREA PEARL RESORT & SPA



BORA BORA PEARL BEACH RESORT & SPA

[www.spmhotels.com](http://www.spmhotels.com)

*en collaboration avec*



[www.espacebleuborabora.com](http://www.espacebleuborabora.com)

